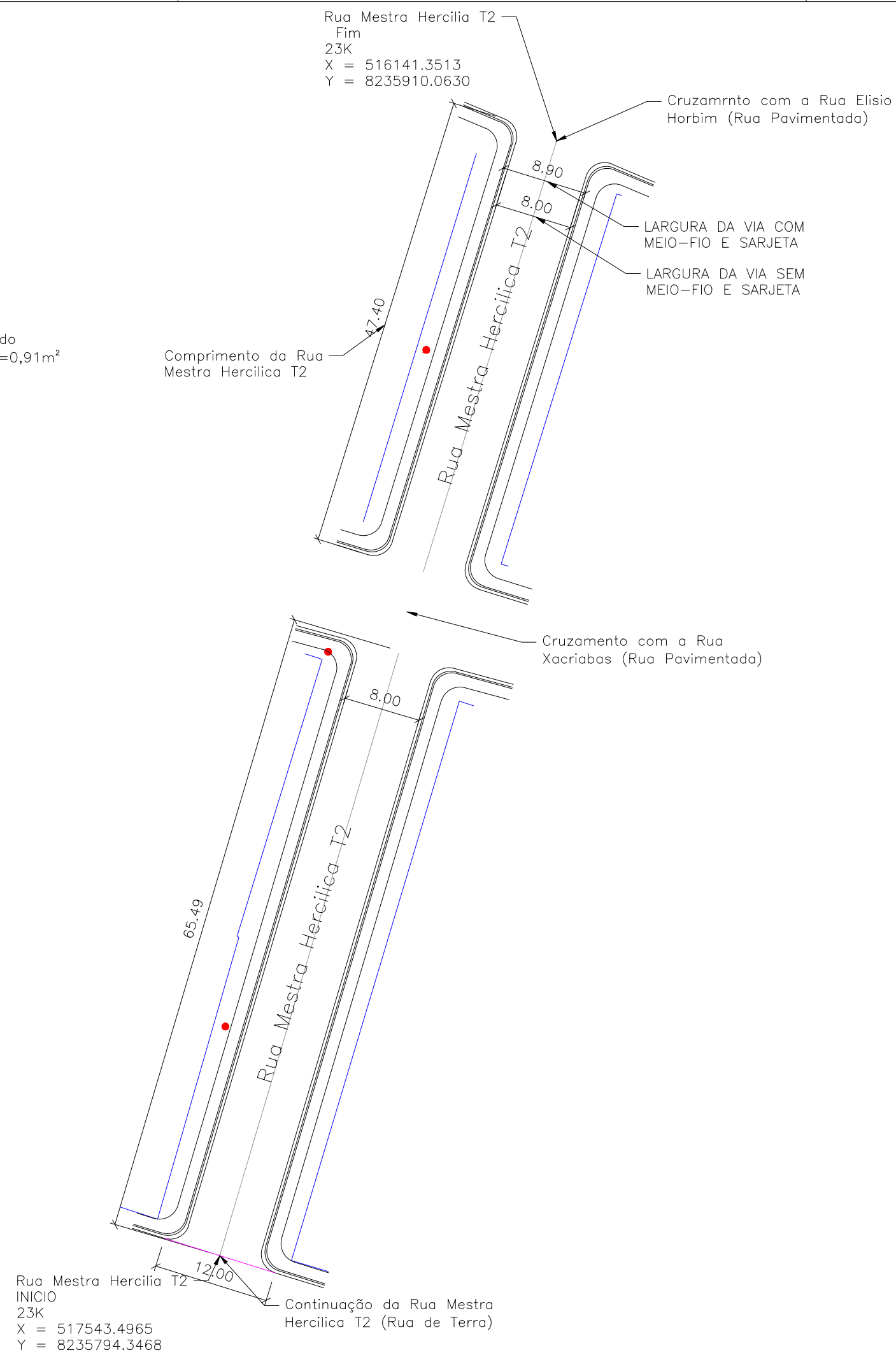
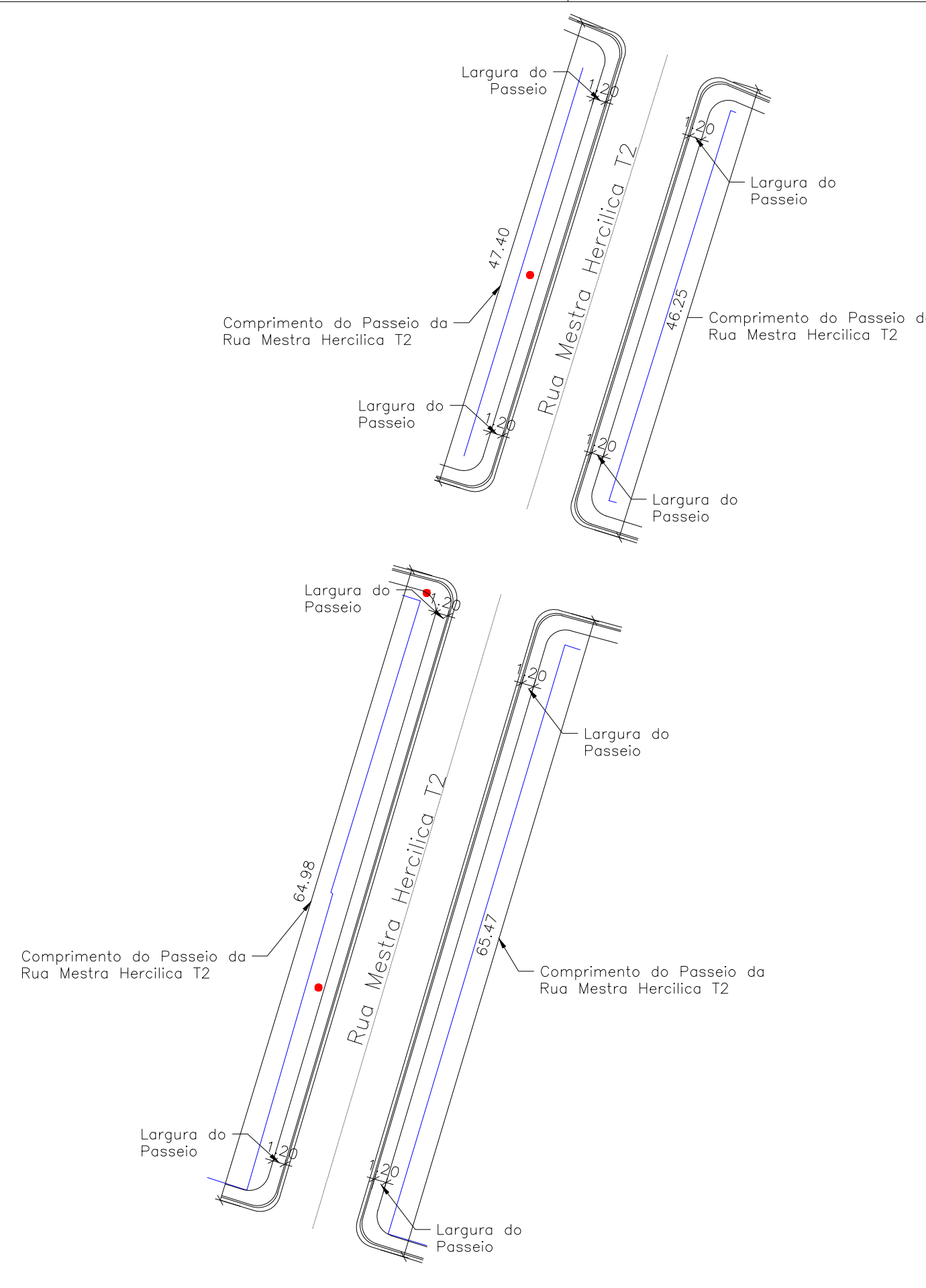


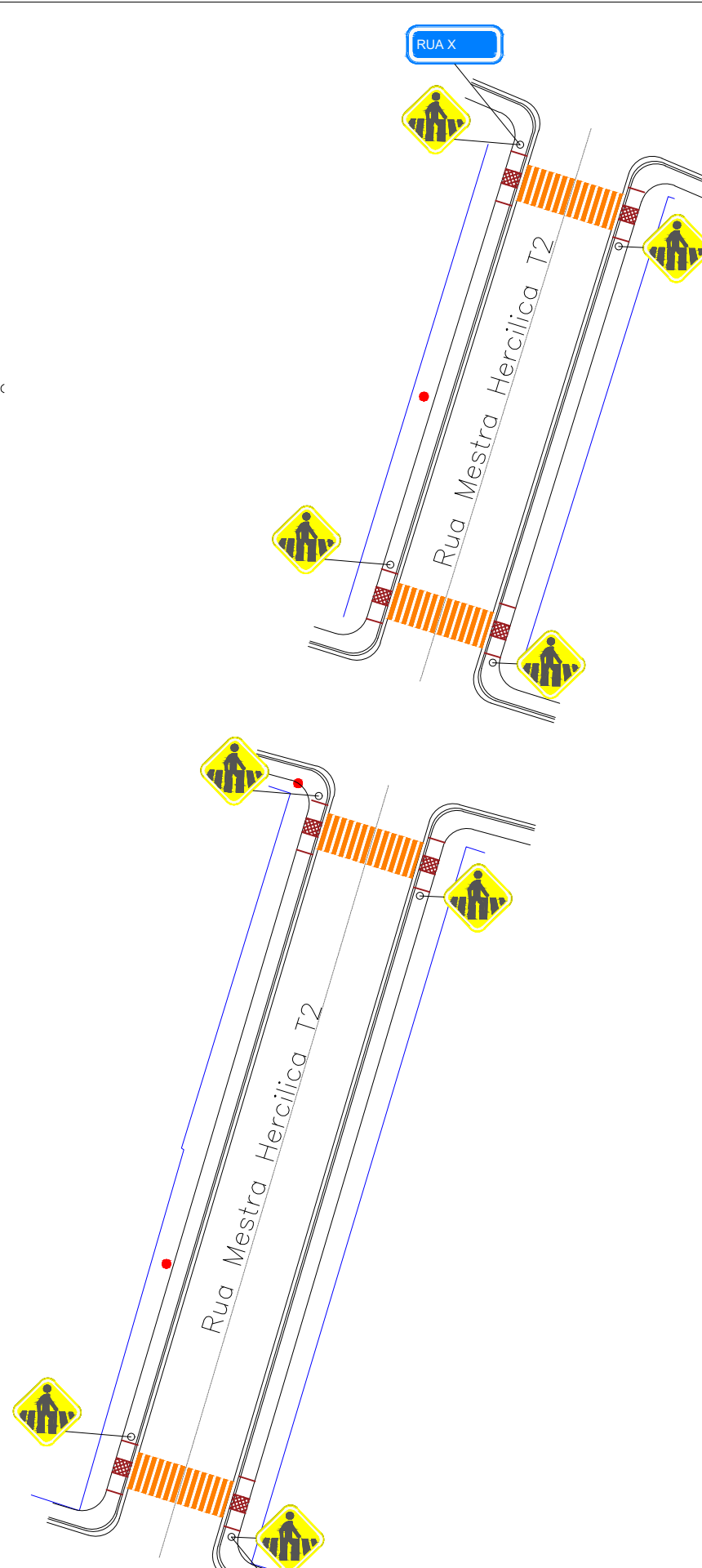
12 PLANTA DE DEMOLIÇÃO  
ESCALA 1:500



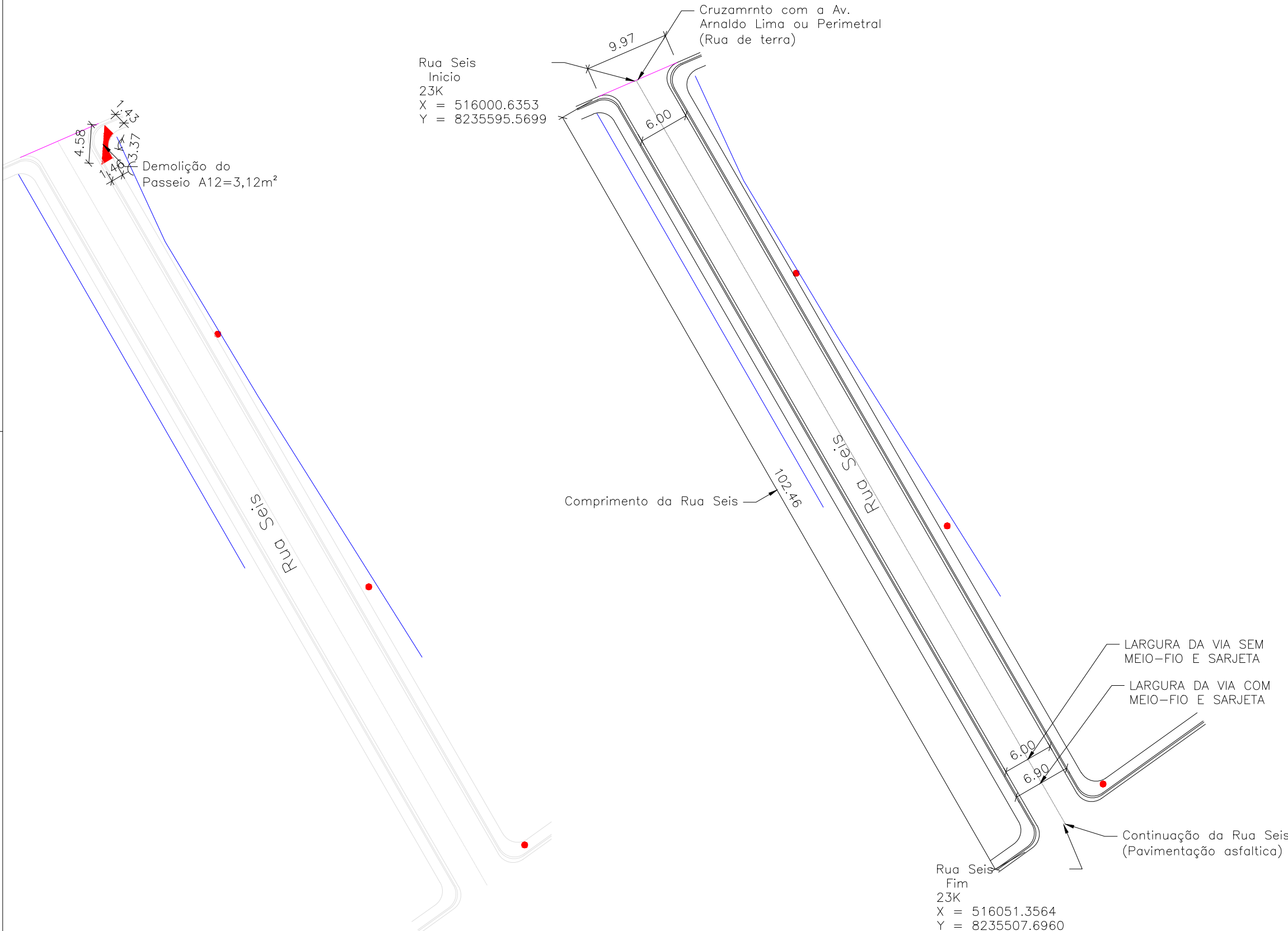
13 PLANTA EXECUTIVA DAS VIAS  
ESCALA 1:500



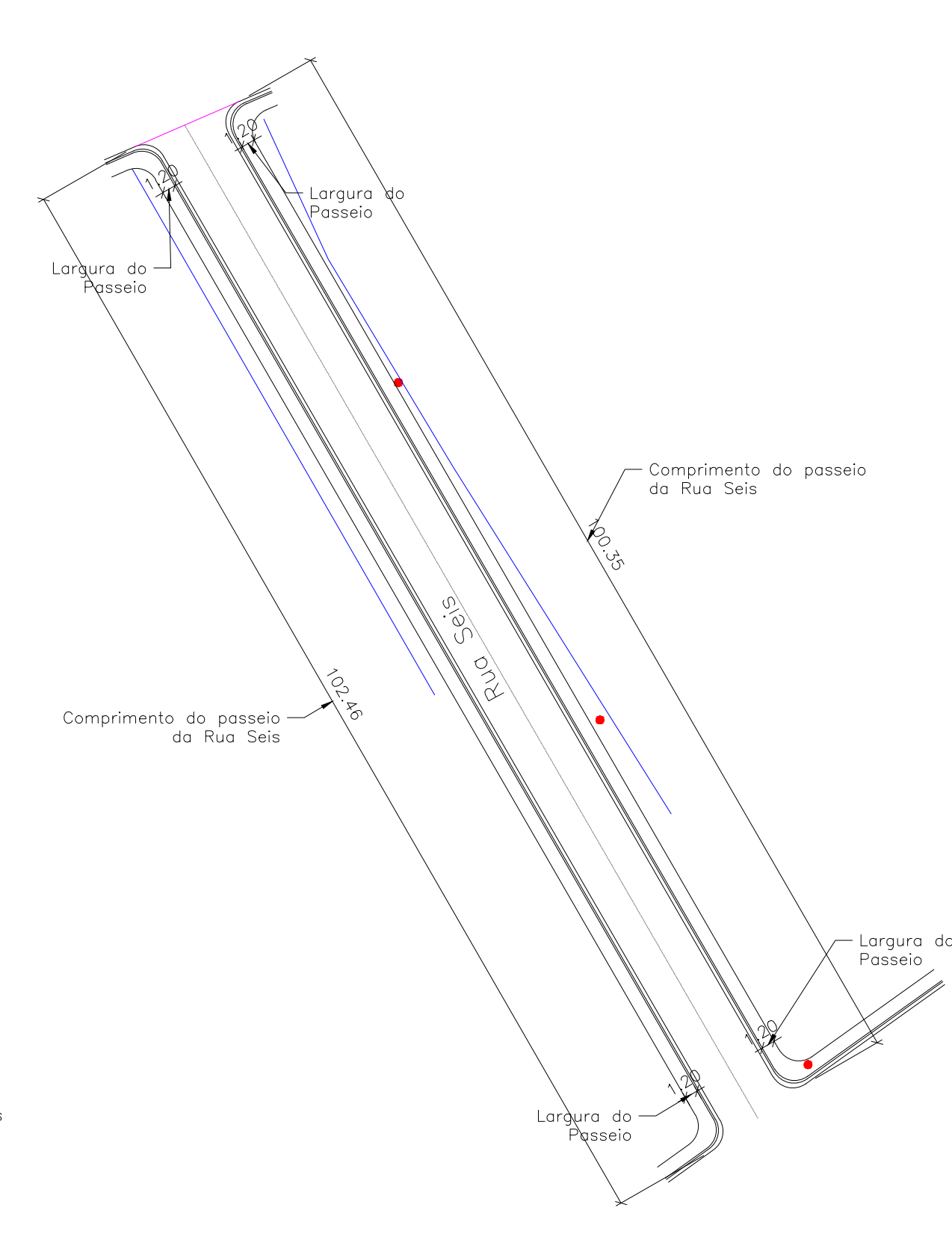
14 PLANTA DE PASSEIO, MEIO-FIO E SARJETA  
ESCALA 1:500



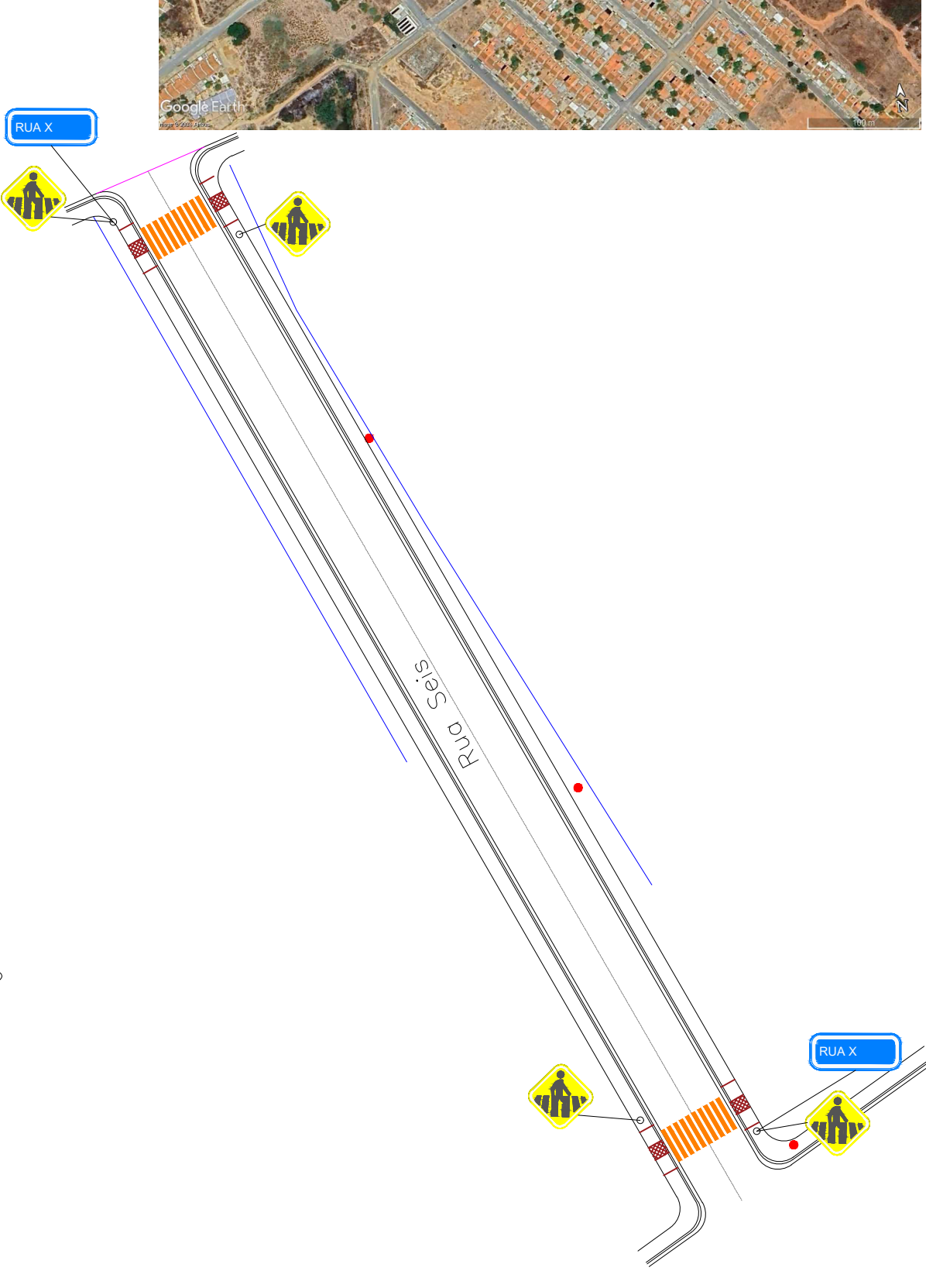
15 PLANTA DE SINALIZAÇÃO  
ESCALA 1:500



16 PLANTA DE DEMOLIÇÃO  
ESCALA 1:500

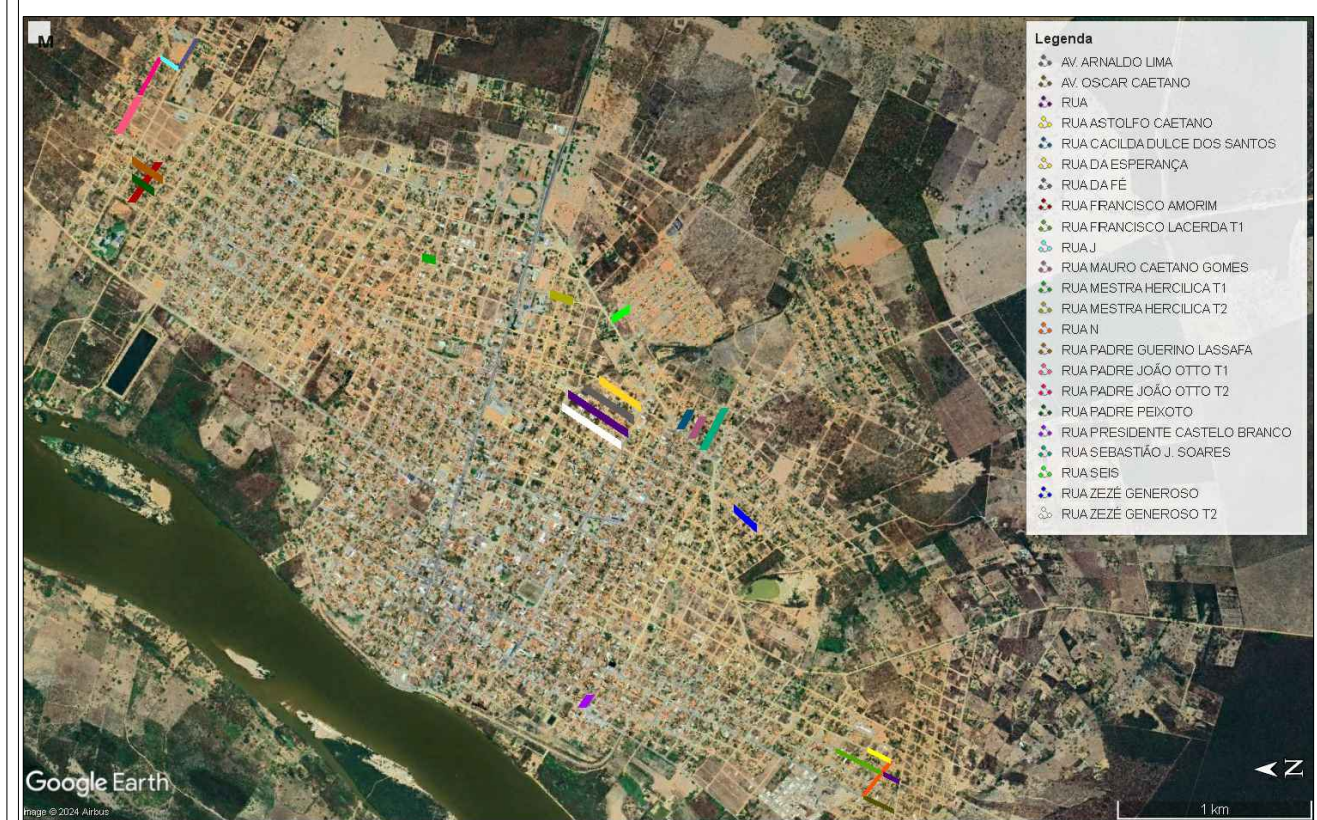


17 PLANTA EXECUTIVA DAS VIAS  
ESCALA 1:500



18 PLANTA DE PASSEIO, MEIO-FIO E SARJETA  
ESCALA 1:500

### CROQUI DE LOCALIZAÇÃO GERAL:



### CROQUI DE LOCALIZAÇÃO:

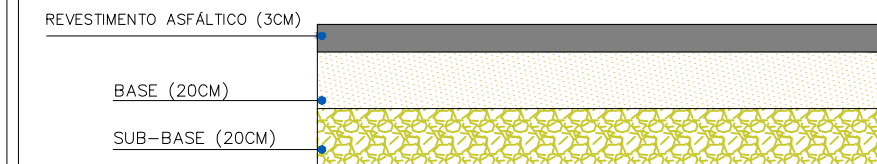


NOTAS  
1 - MEDIDAS EM METROS;  
2 - AS LARGURAS DOS MEIOS FIOS E SARJETAS SÃO CONSTANTES, TENDO SIDO ADOTADO: MEIO FIO = 15 CM, SARJETA = 30 CM. AS LARGURAS DAS CALÇADAS SÃO CONSTANTES TENDO SIDO ADOTADAS 1,20 METROS. PORTANTO, SOMENTE AS LARGURAS E OS COMPRIMENTOS DAS VIAS E DAS CALÇADAS FORAM COTADAS, POIS AS MESMAS VARIAM.

### LEGENDAS

- POSTES DE ILUMINAÇÃO EXISTENTES
- LIMITE DE CERCAS E MUROS
- MEIO-FIO E CALÇADA EXISTENTE
- CORDÃO DE TRIVAMENTO
- PASSEIOS A SEREM DEMOLIDOS

### DET. ESPESURAS



KÁREN MARIANA SOARES VIEIRA  
ENGENHEIRA CIVIL - 332.425-D-MG  
ELABORAÇÃO DE PROJETOS E ACOMPANHAMENTO DE OBRA  
AV. CORONEL PRATES, Nº 376, SALA 708 - MONTES CLAROS-MG  
engenheira.karenvieira@gmail.com  
(38) 99848-4118

### PAVIMENTAÇÃO ASFÁLTICA EM CBUQ

DESCRIÇÃO: PLANTA DE DEMOLIÇÃO, PLANTA EXECUTIVA DAS VIAS, CROQUI DE LOCALIZAÇÃO E DETALHES CONSTRUTIVOS		ÁREA EDIFICADA: 32.339,66 m²	
RESPONSÁVEL TÉCNICO:		TIPO DE EDIFICAÇÃO: PAVIMENTAÇÃO	
KÁREN MARIANA SOARES VIEIRA CREA: 332.425/D-MG		ART: MG2024267991	
RESPONSÁVEL LEGAL:		ENDEREÇO DA OBRA: RUA MESTRA HERCÍLIA T2 E RUA SEIS NO MUNICÍPIO DE SÃO FRANCISCO-MG.	
MIGUEL PAULO SOUSA FILHO PREFEITO MUNICIPAL DE SÃO FRANCISCO-MG		DATA INICIAL: 14 de Fevereiro de 2024	REF. / NÚMERO DA PASTA: VLK - SÃO FRANCISCO - 01.02
		DATA REVISÃO: 26 de Agosto de 2024	NÚMERO DA REVISÃO: 02
		ESCALA: INDICADA	04/14